

- Périmètre classé PNR (décret n°98/97 du 18.02.1998)
- Périmètre d'étude (délib. Région PACA 12.2009)
- Territoires associés (Port-St-Louis-du-Rhône, Gimeaux, Trinquetaille)
- Réserve de chasse marine
- Périmètres NATURA 2000 - Directive Habitat
- Périimètre NATURA 2000 - Directive Oiseaux
- Limite de l'aire marine protégée

1. Gestion de l'eau et des risques associés

- Littoral et risques côtiers**
- Maintien / restauration d'un fonctionnement naturel
 - Zone d'organisation de la défense
 - Repli stratégique - Recul contrôlé
- Gestion des digues et connexions hydrobiologiques**
- Digues à maintenir
 - Connexion hydrobiologique fleuve/delta
 - Connexion hydrobiologique delta/mer

2. Sites et espaces remarquables à préserver et valoriser

- Zones de reconstitution de l'espace rivulaire (trames verte et bleue)
- Zones de protection prioritaire
- Autres zones humides majeures
- Zones à massifs forestiers et ensembles boisés à maintenir et valoriser
- Secteurs sensibles à accompagner et à restaurer
- Corridors écologiques et mises en connexion d'espaces, gestion des continuités, espaces associés du fait de la circulation des eaux

3. Zones agricoles à préserver

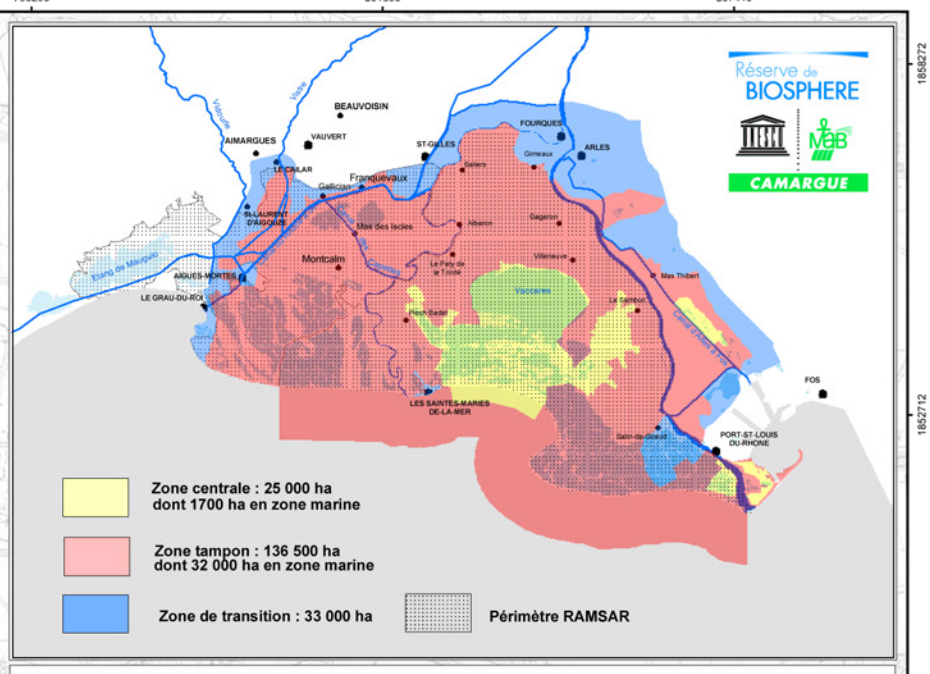
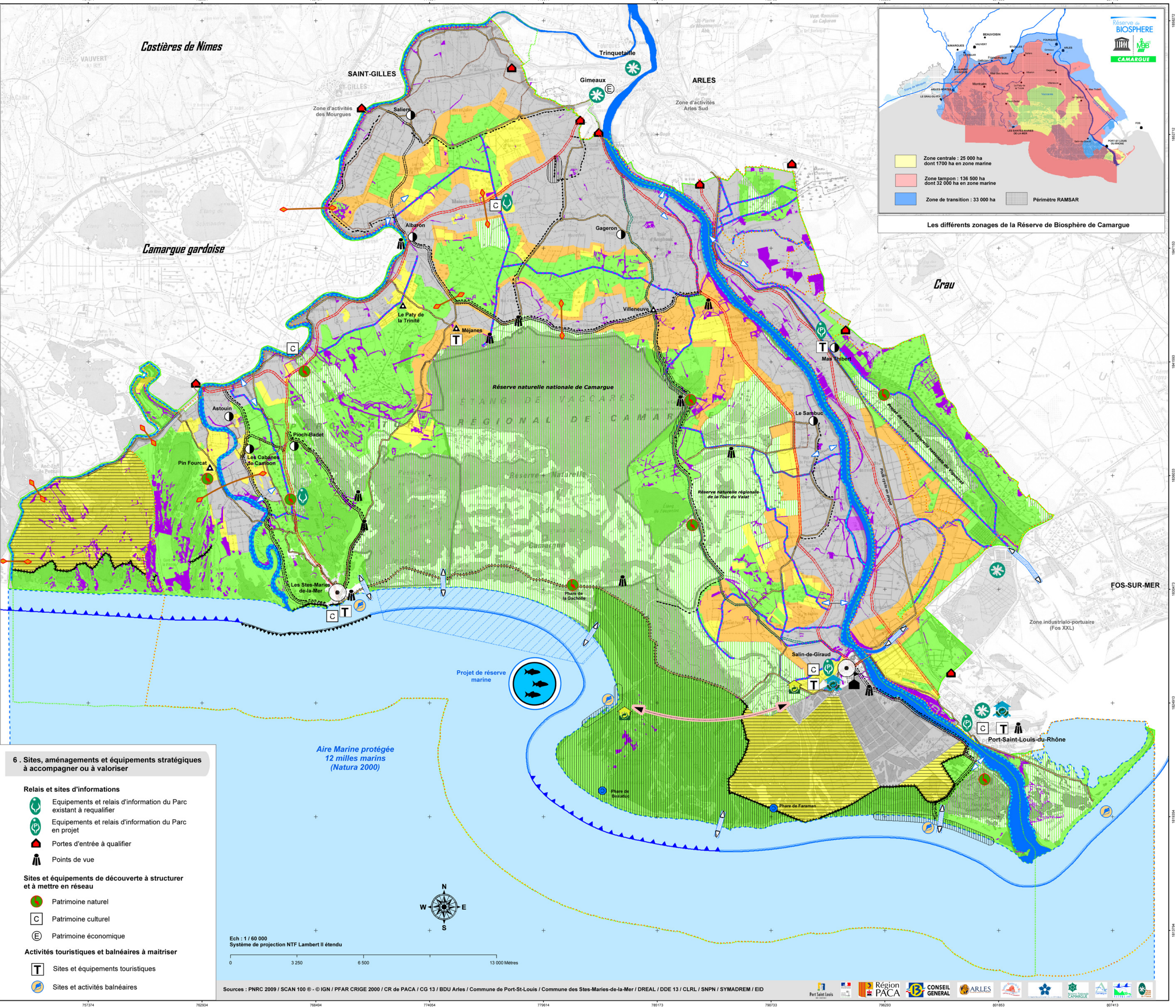
- Zones agricoles à potentiel écologique
- Milieux salicoles à potentiel écologique
- Zones agricoles d'intérêt paysager majeur
- Zones à vocation agricole dominante

4. Espaces habités à contenir et à maîtriser
(Tout le territoire est en zone inondable)

- Centres urbains et de projets à accompagner
 - Site de revitalisation économique et de développement touristique potentiel
 - Hameaux à conforter en espace de vie et de services
 - Hameaux de très faible densité
- Zones pilotes d'intégration de l'habitat**
- Projet d'Eco hameaux en sites sensibles identifiés
 - Expérimentation architecturale face au risque inondation en secteur déjà construit

5. Réseaux d'infrastructures de circulation et itinéraires stratégiques à accompagner et valoriser

- Réseaux d'infrastructures de circulation selon leur vocation**
- Voirie primaire
 - Voirie secondaire
 - Voirie tertiaire
 - Liaison à l'étude
- Réseaux d'itinéraires de randonnée pédestre, équestre et cyclo**
- Itinéraires de randonnée à créer et valoriser
 - Plan départemental des itinéraires de promenade et de randonnée
- Gestion environnementale des voies de circulations (bord de route)**
-



6. Sites, aménagements et équipements stratégiques à accompagner ou à valoriser

- Relais et sites d'informations**
- Equipements et relais d'information du Parc existant à requalifier
 - Equipements et relais d'information du Parc en projet
 - Portes d'entrée à qualifier
 - Points de vue
- Sites et équipements de découverte à structurer et à mettre en réseau**
- Patrimoine naturel
 - Patrimoine culturel
 - Patrimoine économique
- Activités touristiques et balnéaires à maîtriser**
- Sites et équipements touristiques
 - Sites et activités balnéaires

Ech : 1 / 60 000
 Système de projection NTF Lambert II étendu
 0 3 250 6 500 13 000 Mètres